



WELCH ALLYN FOR HOSPITALS

## Solutions for Your Facility

No matter the need, Welch Allyn has a solution – a complete solution, to help you maximize efficiency and increase patient safety – all while containing costs.

# WelchAllyn®



## EQUIPO DE DIAGNÓSTICO AVANZADO

**MODELO: 97200-MPS**



### **EL SET INCLUYE:**

- 1 MANGO RECARGABLE DE IONES DE LITIO CON SU CARGADOR PARA 120 V.
- 1 OFTALMOSCOPIO PANOPTIC MODELO: 11810
- 1 OTOSCOPIO MACROVIEW CON ILUMINADOR INTEGRADO MODELO: 23820
- 1 JUEGO DE 4 ESPECULAS PARA OIDO REUSABLES CON DIFERENTES TAMAÑOS
- 1 ESTUCHE RÍGIDO PREFORMADO CON CREMALLERA



## Consiga una visión más amplia. Una visión mejor. Una visión más definida.

### Únicamente con el nuevo Otoscopio MacroView™ de Welch Allyn.

El nuevo Otoscopio MacroView de Welch Allyn cambiará para siempre la forma de ver el oído — sin cambiar la forma de trabajar. Este otoscopio de última generación cuenta con una óptica avanzada que aumenta la magnificación al mismo tiempo que proporciona una visión casi completa de la membrana timpánica —eliminando virtualmente la necesidad de panoramizar. Y lo que es más, con el ocular fácil de enfocar, el Otoscopio MacroView le facilita una mejor visualización que le permite ver más allá del cerumen, localizar líquidos detrás del tímpano e incluso realizar exploraciones sin gafas. En pocas palabras: el Otoscopio MacroView le proporciona una visión más amplia, mejor y más definida del oído — permitiéndole realizar las exploraciones de cada día con mayor rapidez y eficacia.



Consiga una visión casi completa de la membrana timpánica

#### El Otoscopio MacroView de Welch Allyn le proporciona:

- Un campo de visión dos veces mayor
- Una magnificación un 30% mayor en comparación con un otoscopio tradicional
- Una visión casi completa de la membrana timpánica
- Mayor claridad y definición de los puntos de referencia
- La posibilidad de ajustar el enfoque a distintas profundidades del conducto auditivo externo o en casos de hipermetropía
- Mecanismo de fijación en la punta para fijar los espejuelos para oído, junto con un mecanismo de eyección para su eliminación

**WelchAllyn®**

Advancing Frontline Care™



■ El mecanismo de fijación en la punta garantiza una fijación firme y una eliminación sencilla de los espéculos para oído

■ Elija entre los espéculos para oído desechables o reutilizables

■ La ruedecilla para ajustar el enfoque le permite acomodar distintas profundidades del conducto auditivo externo así como casos de hipermetropía

■ Orificio de insuflación para la otoscopia neumática

■ Posición de enfoque por defecto (el punto y la línea)

■ Iluminador de garganta opcional

■ La óptica avanzada le proporciona un campo de visión dos veces mayor y una magnificación un 30% mayor en comparación con un otoscopio convencional

## Otoscopio MacroView™ de Welch Allyn

### Información para pedidos

**23820** Otoscopio MacroView™ de Welch Allyn con iluminador de garganta

**23810** Otoscopio MacroView™ de Welch Allyn

*El otoscopio Welch Allyn también está disponible en sets de diagnóstico, sets de cargador de sobremesa y en sistemas integrados de pared.*

### Accesorios

**23804** Pera para el insuflador

**06500-U** Bombilla de repuesto

**52432-U** Espéculos para oído desechables, pediátricos, KleenSpec®, universales

**52434-U** Espéculos para oído desechables, adultos, KleenSpec®, universales

**24400-U** Set de 4 espéculos reutilizables para el oído (2, 3, 4 y 5 mm)



**¡ NUEVO ! SofSeal™** – encaja en la punta del espéculo Welch Allyn para mejorar el sellado y la comodidad durante la otoscopia neumática.

**24330** SofSeal, Mediano – recomendado para espéculos de 3, 4 y 5 mm

**24320** SofSeal, Pequeño – recomendado para espéculos de 2, 3 y 4 mm



**¡ NUEVO !** Espéculo con hendidura que permite la instrumentación y visualización a la vez.

**52700** Punta de Instrumentación (compatible con 23810 y 23820 Otoscopio MacroView)

Descubra cómo el nuevo Otoscopio MacroView de Welch Allyn puede permitirle llevar las exploraciones de ORL al siguiente nivel. Para mayor información, visite [www.welchallyn.com/macrovew](http://www.welchallyn.com/macrovew)

Welch Allyn Iberia,  
General Varela 35, planta 2ª,  
oficina 10-11, 28020 Madrid, España,  
Tel: +34 91 2990376 Fax: +34 91 4252679  
[www.welchallyn.es](http://www.welchallyn.es)

**WelchAllyn®**

Advancing Frontline Care™



3.5 V LITHIUM ION RECHARGEABLE HANDLE



## Twice the On-Time, Half the Weight. The Welch Allyn Power Handle...Smarter Technology.

Welch Allyn's smarter Lithium Ion technology provides twice the on-time with just half the weight of conventional 3.5 V handles. The Lithium Ion Power Handle's technology powers any of our 3.5 V instrument heads for 110 minutes—twice as long as the conventional handle. With an ergonomic design and weighing only 4.4 ounces, the handle is comfortable for any size hand. An indicator light warns you when the battery is running low, and your choice of charging modules makes recharging simple and convenient. Made of durable CYCOLOY®, the Lithium Ion Power Handle will provide years of reliability.

**WelchAllyn®**

Advancing Frontline Care™

# Lithium Ion Technology Provides Twice the On-Time with Just Half the Weight

- Half the weight of conventional 3.5 V handles
- Smallest diameter of any full-size 3.5 V power handle
- Soft-grip rheostat intensity control section
- Textured handle
- Average 110 minutes of on-time between charging
- Low-battery indicator light
- Lithium Ion Battery Technology
  - No “memory” effect
  - Low battery indicator
  - No need to discharge between charging cycles
- Battery section built to last using CYCOLOY® resin
 

\*CYCOLOY is a registered trademark of General Electric Company
- ETL listed to UL 2601 and CAN/CSA C22.2 No. 601.1 medical electrical equipment standards

(Handle shown at actual size)

## Choice of Charging Modules:



### Removable, Pull-out AC Charging Module

- Easily removable from handle
- Retractable AC prongs
- Can be attached or detached to handle during exams

71950 AC Charging Module only



### Lithium Ion Handle Well Adapter

- Fits Welch Allyn 71110 desk charger
  - “Right sizing” top adjusts to different well heights
- 71980 Lithium Ion Well Adapter only (for use with 71110 Desk Charger and most Stand Console Chargers)

## Ordering Information

**71900** Lithium Ion Power Handle with AC Charging Module

**71930** Lithium Ion Power Handle with Well Adapter

**71910** Handle without AC Charging Module

**71950** AC Charging Module only

**71980** Lithium Ion Well Adapter only (for use with 71110 Desk Charger and most Stand Console Chargers)

**71990** Lithium Ion Adapter only (for use with select Stand Console Chargers)

**71960** Replacement battery

*U.S. Patent No. 6,130,520*

For more information about the Welch Allyn Lithium Ion Power Handle, contact Welch Allyn at 888.359.2394.

4341 State Street Road, PO Box 220, Skaneateles Falls, NY 13153-0220 USA  
(p) 888.359.2394 or 315.685.2679 (f) 315.685.2174 [www.welchallyn.com](http://www.welchallyn.com)

© 2006 Welch Allyn SM2253 Rev C

**WelchAllyn®**

Advancing Frontline Care™

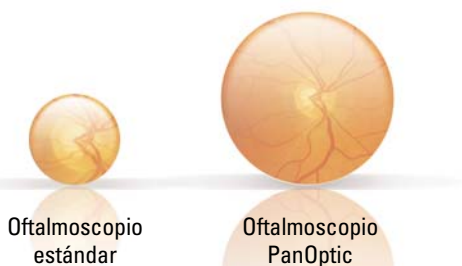


## Oftalmoscopio PanOptic™ de Welch Allyn

### Óptica innovadora para vistas panorámicas del fondo del ojo

Desarrollado y patentado por Welch Allyn — creador del primer oftalmoscopio de iluminación directa de mano del mundo — el PanOptic es un concepto revolucionario en oftalmoscopia. Gracias a un diseño óptico de propiedad e innovador, conocido como Óptica axial PointSource™, el PanOptic mejorará en gran medida los exámenes del fondo del ojo.

#### CAMPO DE VISIÓN



Oftalmoscopio estándar

Oftalmoscopio PanOptic

# 5X

Vistas 5 veces más grandes del fondo del ojo

#### Tan sólo vea todo lo que el PanOptic le ofrece:

- Entrada rápida y sencilla en pupilas pequeñas y sin dilatar
- Campo de visión 5 veces más grande que lo que ve con un oftalmoscopio estándar en un ojo sin dilatar
- Campo de visión a 25° en comparación con el campo de visión a 5° de los oftalmoscopios estándar
- Un aumento del 26% en la ampliación, facilitando la visualización de los detalles de la retina
- Mayor distancia entre médico y paciente, lo que significa mayor comodidad para todos
- Compatibilidad total con fuentes de energía de 3,5 V de Welch Allyn

**WelchAllyn®**

Advancing Frontline Care™

# Tecnología nueva y revolucionaria para poder ver la diferencia

- Óptica axial PointSource™ patentada: Esta tecnología de propiedad facilita la entrada en pupilas sin dilatar y proporciona un campo de visión a 25°, dando lugar a una visión del fondo del ojo que es 5 veces más grande que con un oftalmoscopio estándar en un ojo sin dilatar.
- Lámpara halógena HPX™: Proporciona una luz más blanca e intensa.
- Sistema de extinción de brillo: Evita interferencias de los brillos y reflejos no deseados.
- Fuentes de energía de 3,5 V de Welch Allyn: Compatibles con cualquier fuente de energía de 3,5 V estándar, incluyendo: mangos cargadores de mesa, mangos de batería convertibles, transformadores de pared y el mango de energía de ion de litio.



- Copa ocular para el paciente: La copa ocular establece y mantiene la distancia de visualización correcta, proporciona estabilidad a la imagen, sirve como un punto de giro para obtener vistas panorámicas de la retina, ayuda con la orientación y no deja pasar la luz ambiental. La copa ocular se puede limpiar y volver a utilizar.
- Mango blando PanOptic: Diseño ergonómico para un confort y equilibrio máximos, y acceso a los controles.
- Ruedecilla de enfoque dinámico: Ajusta el enfoque de un modo continuo y uniforme para un control más preciso y una visión óptima. El rango de enfoque disponible es -20 a +20 dioptrías.
- Dial de apertura: Le permite elegir entre diferentes tamaños de punto: micro, pequeño y grande. Además incluye filtro sin rojo y apertura de hendidura. Apertura opcional de semiluna (11810 sólo) o filtro de azul cobalto con una lente de ampliación extra (11820 sólo) para exámenes de la córnea.



Juego cargador de mesa  
71812-MPS



Sistema diagnóstico integrado  
76791-2MP2

Para mayor información sobre el Oftalmoscopio PanOptic de Welch Allyn o para recibir un vídeo o CD de demostración GRATIS, llame al número gratuito 1-800-535-6663, extensión 3. También puede visitar la página [www.panoptic.welchallyn.com](http://www.panoptic.welchallyn.com) o enviar un e-mail a [panoptic@welchallyn.com](mailto:panoptic@welchallyn.com)

## Información sobre pedidos del PanOptic:

11810	11820	
■	■	3 tamaños de punto: micro, pequeño y grande
■	■	Apertura de hendidura
■	■	Filtro sin rojo
■		Apertura de semiluna (proporciona una combinación de percepción de profundidad y campo de visión)
	■	Filtro de azul cobalto con lente de ampliación extra para exámenes de la córnea (sustituto para la luz de Wood)

### Especificaciones del PanOptic:

Dimensiones: 130 mm L x 35,5 mm A x 95,25 mm H  
sin copa ocular [con copa ocular: 166,88 mm L]  
Peso: 218 g sin copa ocular; 227 g con copa ocular  
Rango de enfoque: -20 a +20 dioptrías

### Información sobre los componentes:

Copas oculares para el paciente  
(Paquete de 5 copas oculares reutilizables) – 11870  
Lámpara halógena HPX– 03800-U  
Lentes de visualización de la córnea (para utilizar con 11820) – 11875  
Estuche de transporte del sistema diagnóstico (duro) – 05258-M  
Estuche de transporte del sistema diagnóstico (blando) – 05815-M