

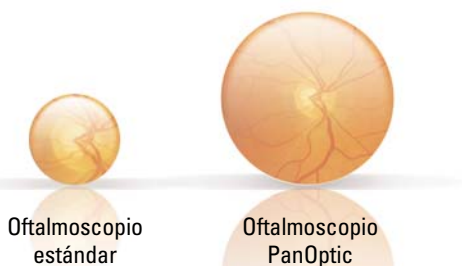


Oftalmoscopio PanOptic™ de Welch Allyn

Óptica innovadora para vistas panorámicas del fondo del ojo

Desarrollado y patentado por Welch Allyn — creador del primer oftalmoscopio de iluminación directa de mano del mundo — el PanOptic es un concepto revolucionario en oftalmoscopia. Gracias a un diseño óptico de propiedad e innovador, conocido como Óptica axial PointSource™, el PanOptic mejorará en gran medida los exámenes del fondo del ojo.

CAMPO DE VISIÓN



Oftalmoscopio estándar

Oftalmoscopio PanOptic

5X

Vistas 5 veces más grandes del fondo del ojo

Tan sólo vea todo lo que el PanOptic le ofrece:

- Entrada rápida y sencilla en pupilas pequeñas y sin dilatar
- Campo de visión 5 veces más grande que lo que ve con un oftalmoscopio estándar en un ojo sin dilatar
- Campo de visión a 25° en comparación con el campo de visión a 5° de los oftalmoscopios estándar
- Un aumento del 26% en la ampliación, facilitando la visualización de los detalles de la retina
- Mayor distancia entre médico y paciente, lo que significa mayor comodidad para todos
- Compatibilidad total con fuentes de energía de 3,5 V de Welch Allyn

WelchAllyn®

Advancing Frontline Care™

Tecnología nueva y revolucionaria para poder ver la diferencia

■ Óptica axial PointSource™ patentada: Esta tecnología de propiedad facilita la entrada en pupilas sin dilatar y proporciona un campo de visión a 25°, dando lugar a una visión del fondo del ojo que es 5 veces más grande que con un oftalmoscopio estándar en un ojo sin dilatar.

■ Lámpara halógena HPX™ : Proporciona una luz más blanca e intensa.
 ■ Sistema de extinción de brillo: Evita interferencias de los brillos y reflejos no deseados.

■ Fuentes de energía de 3,5 V de Welch Allyn: Compatibles con cualquier fuente de energía de 3,5 V estándar, incluyendo: mangos cargadores de mesa, mangos de batería convertibles, transformadores de pared y el mango de energía de ion de litio.



■ Copa ocular para el paciente: La copa ocular establece y mantiene la distancia de visualización correcta, proporciona estabilidad a la imagen, sirve como un punto de giro para obtener vistas panorámicas de la retina, ayuda con la orientación y no deja pasar la luz ambiental. La copa ocular se puede limpiar y volver a utilizar.

■ Mango blando PanOptic: Diseño ergonómico para un confort y equilibrio máximos, y acceso a los controles.

■ Ruedecilla de enfoque dinámico: Ajusta el enfoque de un modo continuo y uniforme para un control más preciso y una visión óptima. El rango de enfoque disponible es -20 a +20 dioptrías.

■ Dial de apertura: Le permite elegir entre diferentes tamaños de punto: micro, pequeño y grande. Además incluye filtro sin rojo y apertura de hendidura. Apertura opcional de semiluna (11810 sólo) o filtro de azul cobalto con una lente de ampliación extra (11820 sólo) para exámenes de la córnea.



Juego cargador de mesa
71812-MPS



Sistema diagnóstico integrado
76791-2MP2

Para mayor información sobre el Oftalmoscopio PanOptic de Welch Allyn o para recibir un vídeo o CD de demostración GRATIS, llame al número gratuito 1-800-535-6663, extensión 3. También puede visitar la página www.panoptic.welchallyn.com o enviar un e-mail a panoptic@welchallyn.com

Información sobre pedidos del PanOptic:

11810	11820	
■	■	3 tamaños de punto: micro, pequeño y grande
■	■	Apertura de hendidura
■	■	Filtro sin rojo
■		Apertura de semiluna (proporciona una combinación de percepción de profundidad y campo de visión)
	■	Filtro de azul cobalto con lente de ampliación extra para exámenes de la córnea (sustituto para la luz de Wood)

Especificaciones del PanOptic:

Dimensiones: 130 mm L x 35,5 mm A x 95,25 mm H
 sin copa ocular [con copa ocular: 166,88 mm L]
 Peso: 218 g sin copa ocular; 227 g con copa ocular
 Rango de enfoque: -20 a +20 dioptrías

Información sobre los componentes:

Copas oculares para el paciente
 (Paquete de 5 copas oculares reutilizables) – 11870
 Lámpara halógena HPX– 03800-U
 Lentes de visualización de la córnea (para utilizar con 11820) – 11875
 Estuche de transporte del sistema diagnóstico (duro) – 05258-M
 Estuche de transporte del sistema diagnóstico (blando) – 05815-M